

Lab'propos



Volume 13

Januari 2019

Dienst Laboratoriumgeneeskunde AZ Sint-Jan

Campus Sint-Jan, Campus H.Serruys en Zeepreventorium

In dit nummer:

Intro & kort nieuws	p.1
Standaardisering van ANA patronen	p.2-3
Automatisatie flowcytometrische analyses	p.4
Overzicht wijzigingen	p.5-6

Intro

We wensen u te danken voor de mooie samenwerking het voorbije jaar en kijken vol vertrouwen naar 2019.

2018 was een actief jaar waarin we ons gefocust hebben op de blijvende optimalisatie van ons kwaliteitssysteem met bestendiging van al onze erkenningen en accreditaties; alsook het verbeteren van onze resultviewer en invoeren van diverse nieuwe analyses en technieken. De plannen voor de nakende verbouwing van onze dienst zijn bijna rond.

We hopen in het nieuwe jaar de kwaliteit van de pre-analytische fase verder te optimaliseren door implementatie van elektronische ordercommunicatie en verbeteren van de staalflow doorheen het ganse laboratorium. Ook de medische kwaliteit van de post-analytische fase blijft onze aandacht verdienen door het uitbouwen van multidisciplinair overleg. We blijven investeren in de operationele en medische kwaliteit van de analytische fase, en wensen deze meer overkoepelend te verankeren met de pre- en post-analytische fase. Daarnaast is het ons doel het staaltransport in de regio te optimaliseren en een stevig netwerk uit te bouwen met onze omringende laboratoria.

We wensen u allen een boeiend en magisch jaar toe. Namens Barbara Cauwelier, Helena Devos, Jan Emmerechts, Katelijne Floré, Martine Vercammen, Michel Langlois, Eric Nulens, Marijke Reynders, Sylvie Roggeman, Timothy Vanwynsberghe, Suzy Van Erum, Bieke Louwagie en Evelyne Vanderstraeten.

Kort nieuws

Symposium 'Hematologie voor de huisarts 2.0' op zaterdag 9 februari in het auditorium van VLM Brugge. Meer info over het programma, de locatie en hoe in te schrijven in bijgevoegde [flyer](#).

Doorbelwaarde creatinine: Op uitdrukkelijke vraag van de nefrologen en na overleg met de directie werd besloten om de doorbelwaarde van creatinine (>4 mg/dL bij volwassenen en >2 mg/dL bij kinderen) te schrappen.

ANCA titers: Vanaf eind oktober wordt de titer van C-ANCA of P-ANCA (anti-neutrophil cytoplasmic antibodies) positieve stalen gerapporteerd op basis van de fluorescentie intensiteit in de screeningsverdunding die correleert met de eindtiter. Hierdoor versnelt de antwoordtijd voor ANCA, omdat positieve sera niet hertest dienen te worden. Een positief C-ANCA of P-ANCA serum wordt altijd verder onderzocht met kwantitatieve MPO en PR3 testen.

Wijziging aanvraag methionine belastingstest: De aanvrager dient naast de labo aanvraagbrief (formulier speciale afnames) steeds een papieren medicatievoorschrift mee te geven met de patiënt. Op het medicatievoorschrift moet steeds de dosering L-methionine 100mg per kg lichaamsgewicht van de patiënt in acht genomen worden. De patiënt kan zich nadien meteen met beide documenten aanmelden op de bloedafnamedienst om de afspraak voor de methioninebelastingstest vast te leggen.

Wenst u Lab'propos op een ander adres of niet langer te ontvangen, mail dan naar labokwaliteitszorg.brugge@azsintjan.be

Dienst laboratoriumgeneeskunde, AZ Sint-Jan Brugge-Oostende AV
campus Sint Jan T: 050/45 99 00 - campus H.Serruys T: 059/55 58 67

Lab'propos



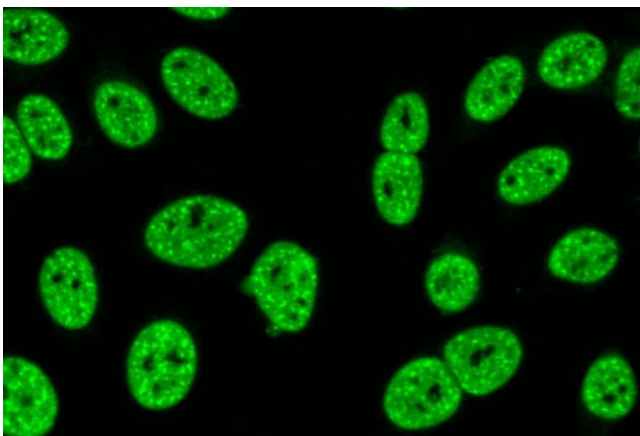
Standaardisering van ANA patronen volgens de International Consensus on ANA patterns (ICAP)

Vanaf 9 november 2018 (campus SJ) en 1 januari 2019 (campus HS) worden bij het rapporteren van de anti-kern antistoffen (ANA) met immunofluorescentie, naast de benaming van het patroon, ook de nieuwe gestandaardiseerde AC codes vermeld volgens de internationale ICAP consensus. De benaming van het patroon kan lichtjes anders zijn dan voordien, omdat er bijkomend een harmonisatie is gebeurd in het Nederlandse taalgebied. Zo werd o.a. de term 'granulair' vervangen door 'gespikkeld'.

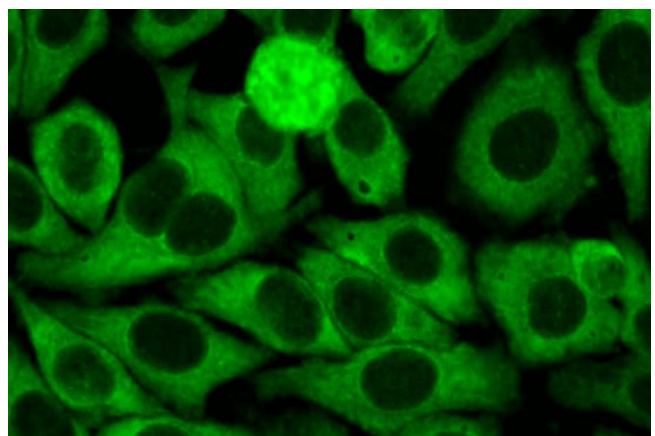
De patronen zijn gerangschikt volgens een boomstructuur bestaande uit hoofdgroepen, subgroepen en individuele patronen (figuur 3 op de volgende bladzijde). De nucleaire, cytoplasmatische en mitotische patronen vormen de 3 hoofdgroepen. De subgroepen kunnen één (bv. AC-3 centromeer) of meerdere patronen (bv AC-2,4,5,29 gespikkeld) omvatten. Op het rapport zal ofwel een groepscode ofwel een specifieke code vermeld worden. Een antwoord 'gespikkeld (AC-2,4,5,29)' betekent dat er niet kan uitgemaakt worden om welke spikkel het gaat, ofwel AC-2 dicht fijn gespikkeld, AC-4 fijn gespikkeld, AC-5 grof gespikkeld of AC-29 Topo I-achtig. In geval van een duidelijk herkenbaar patroon komt de specifieke code en benaming op het rapport. Er werden ook afspraken gemaakt voor een negatief resultaat AC-0 of een niet gedefinieerd patroon AC-XX.

In België wordt geen onderscheid gemaakt tussen de patronen die de algemene laboratoria (oranje kader) en de expert laboratoria (groen kader) rapporteren, in tegenstelling tot het internationale voorstel. De meeste Belgische laboratoria rapporteren meer patronen dan de minimale internationale vereisten. Anderzijds worden ook door de expert laboratoria niet alle opsplitsingen gerapporteerd, afhankelijk van de klinische relevantie. De rapporten van campus HS zullen tijdelijk de vorige en de nieuwe benaming vermelden indien verschillend. Dit gaat slechts om een minderheid van de patronen.

Meer informatie is beschikbaar op de website: www.anapatterns.org en in '[International Consensus on ANA Patterns \(ICAP\)](#)': inbedding in het Nederlandse taalgebied. 2018. Laboratorium-geneeskunde 3:17-26'. Op de website worden tevens de antigen associaties bij de immunofluorescentie patronen weergegeven en de klinische associatie. Dit zal op termijn vervangen worden door de klinische relevantie.



Figuur 1. Grof gespikkeld patroon (AC-5) getypeerd als anti-U1RNP en anti-SmD antistoffen



Figuur 2. Cytoplasmatisch dicht fijn gespikkeld patroon (AC-19) getypeerd als ribosomaal P antistoffen

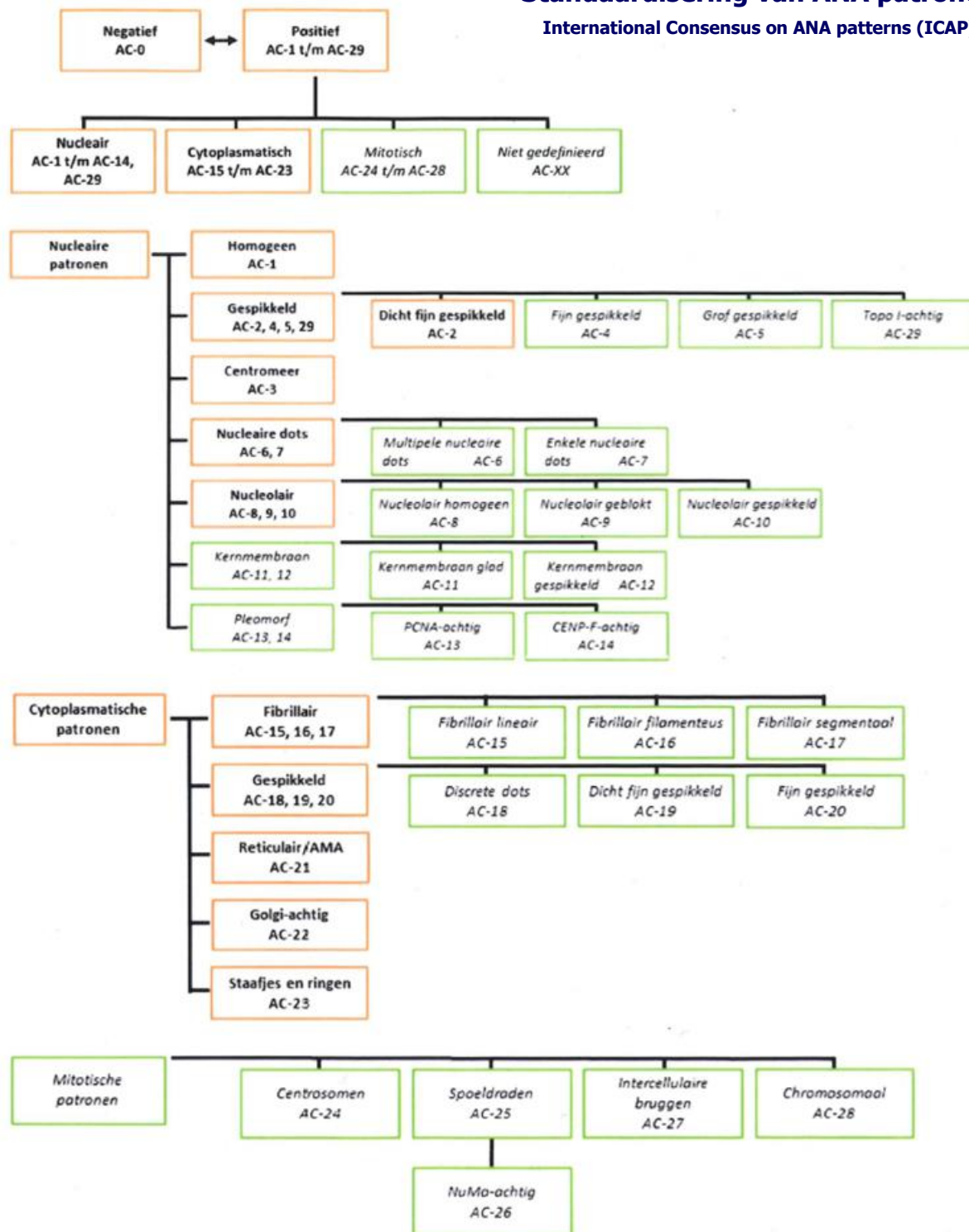
Bijkomende inlichtingen: Prof. dr. M. Vercammen en dr. S. Van Erum

Dienst laboratoriumgeneeskunde, AZ Sint-Jan Brugge-Oostende AV
campus Sint Jan T: 050/45 99 00 - campus H.Serruys T: 059/55 58 67

Lab'propos

Standaardisering van ANA patronen

International Consensus on ANA patterns (ICAP)



Figuur 3. Aangepast naar International Consensus on ANA Patterns (ICAP): inbedding in het Nederlandse taalgebied. 2018. *Laboratoriumgeneeskunde* 3:17-26'.

Lab'propos



Automatisatie flowcytometrische analyse voor T-, B- en NK-lymfocyten

Met de aankoop van de Aquios CL Flow Cytometer zet het labo van AZ Sint-Jan, campus Sint-Jan, een volgende stap in de automatisatie van flowcytometrische analyses. Daar waar verschillende pre- en postanalytische stappen voor de bepaling van T-, B- en NK-lymfocyten totnogtoe grotendeels manueel verliepen, worden deze processen voortaan geautomatiseerd.



Zowel de staalvoorbereiding (pipetteren van staal, toevoegen van reagentia, verschillende lyse- en incubatiestappen) als de resultaatverwerking (toewijzen van gemeten signalen aan welbepaalde populaties) gebeuren volautomatisch door de Aquios, waarna een controle gebeurt door laborant en bioloog. Deze automatisatie leidt tot een grotere standaardisatie van de analyse, een verhoogde veiligheid voor de laborant, en een verminderde 'hands-on-time' waardoor meer aandacht kan besteed worden aan andere, meer gespecialiseerde flowcytometrische analyses die wel nog manueel worden uitgevoerd.

Aanpassing aanvraagbeleid flowcytometrische analyse B-, T- en NK-lymfocyten

Naar aanleiding van bovenvermelde wijziging in het analytische proces, wordt ook een wijziging doorgevoerd in de aanvragen voor analyse van B-, T- en NK-lymfocyten in perifeer bloed:

Aanvraag	Wijziging	Aangerekende merkers
CD4 T lymfocyten	De solitaire aanvraag voor 'CD4 T lymfocyten' wordt geschrapt. Gelieve steeds 'CD4 en CD8 T lymfocyten' aan te vragen	NVT
CD4 en CD8 T lymfocyten	Ongewijzigd. Er worden 4 merkers gemeten: CD3, CD4, CD8, CD45	4 (CD3, CD4, CD8, CD45). <i>RIZIV 555693-555704</i>
T, B en NK lymfocyten	Deze bepaling zal niet langer een bepaling van de subsets 'CD4 en CD8 T lymfocyten' includeren. Er worden 5 merkers gemeten: CD3, CD19, CD16/56, CD45. Indien de bepaling van 'CD4 en CD8 T lymfocyten' gewenst is, moet deze optie aangevinkt worden, samen met de optie voor 'T, B en NK lymfocyten' op het aanvraagformulier of verzendluik (zie onder).	4 (CD3, CD19, CD56, CD45). <i>RIZIV 555693-555704</i>
Combinatie van 2 bovenstaande	Beide aan te vinken op aanvraagformulier. Er worden 7 merkers gemeten: CD3, CD4, CD8, CD19, CD16/56, CD45.	5 (CD3, CD4, CD8, CD19, CD45). <i>RIZIV 555693-555704</i>
Screening/follow-up abn. bloedcellen	Ongewijzigd. Deze bepaling gebeurt niet op de Aquios. Igv diagnose wordt hier meestal een 'LST-analyse' voor uitgevoerd. Deze omvat een bepaling van 'T, B en NK lymfocyten' en van 'CD4 en CD8 T lymfocyten', aangevuld met een bepaling van kappa, lambda, CD5, CD20, CD34 en CD38 (12 merkers). In functie van voorgeschiedenis, vraagstelling of microscopie kunnen andere of bijkomende analyses uitgevoerd worden.	12 (CD3, CD4, CD5, CD8, CD19, CD20, CD34, CD38, CD45, CD56, kappa, lambda). <i>RIZIV 555730-555741 en 556474-556485</i>

Voor bijkomende inlichtingen kan u terecht bij dr. Jan Emmerechts (050/45.23.09)

Dienst laboratoriumgeneeskunde, AZ Sint-Jan Brugge-Oostende AV
campus Sint Jan T: 050/45 99 00 - campus H.Serruys T: 059/55 58 67

Lab'propos



Overzicht wijzigingen

Wijzigingen papieren aanvraagformulieren activiteitencentrum Sint Jan:

STJALG Algemene aanvraagbrief	STJALG-18	2018-oktober
STJM RSA Aanvraagbrief MRSA	STJM RSA-03	2018-oktober
STJBMT Aanvraagbrief printen van SCT kaartje	STJBMT-02	2018-oktober
STJWFB Aanvraagbrief weefselbank	STJWFB-11	2018-november

Gelieve oude papieren versies op de afdelingen/consultaties weg te nemen en de recentste te voorzien.

Wijzigingen activiteitencentrum Sint Jan:

Test	Rubriek									
Infectieuze serologie	Toestel	Voorheen manuele ELISA methoden Naar: Dynex DS2 (ApDia) methode ELISA <table><tr><td>Borrelia IgG</td><td>08/12/2018</td></tr><tr><td>Borrelia IgM</td><td>19/07/2018</td></tr><tr><td>Borrelia IgG in CSF</td><td>21/08/2018</td></tr><tr><td>Borrelia IgM in CSF</td><td>21/08/2018</td></tr></table>	Borrelia IgG	08/12/2018	Borrelia IgM	19/07/2018	Borrelia IgG in CSF	21/08/2018	Borrelia IgM in CSF	21/08/2018
Borrelia IgG	08/12/2018									
Borrelia IgM	19/07/2018									
Borrelia IgG in CSF	21/08/2018									
Borrelia IgM in CSF	21/08/2018									
CDT (Carbohydraat deficient transferrine)	Uitvoerend lab <i>Vanaf 7/11/18</i>	UZ Gent (voorheen UCL Brussel) methode Capillaire electroforese.								
SAA (Serum Amyloid A)	Uitvoerend lab <i>Vanaf 26/11/18</i>	UMC Groningen (voorheen AML Antwerpen) methode Spectrofotometrie								
ADH (antidiuretisch hormoon)	Uitvoerend lab <i>Vanaf 16/01/19</i>	UZ Brussel (voorheen UZ Gent) methode RIA								
1,25-dihydroxy vitamine D	Uitvoerend lab <i>Vanaf 16/01/19</i>	UZ Leuven (voorheen UZ Brussel) methode LC-MS								
Puumalavirus IgM/IgG	Referentiewaarden	Onderaanneming door UZ Leuven, nieuwe ELISA methode met aangepaste referentiewaarden, de nieuwe referentiewaarden worden steeds vermeld op het extern rapport.								
Bloedgasanalyses POCT	Pré-analytische condities	Uniformisatie in af te nemen volume: steeds 1 mL Ook de benamingen bij 'af te nemen recipiënt' werd overall geuniformiseerd naar "bloedgasspuit"								
Analyses speciale stolling	Pré-analytische condities	Centrifugeer het staal voor invriezen zodat het bloedplaatjesaantal <50.000/µL bedraagt (of <10.000/µL indien ook lupus anticoagulans is aangevraagd). Het labo hanteert hiervoor een dubbel centrifugatieprotocol van eerst 8 min aan 1900g gevolgd door 10 min aan 1600g gebruikt.								

Lab'propos



Overzicht wijzigingen

Test	Rubriek	
Infliximab en Adalimumab	Interpretatie	Dalspiegel wordt bepaald, indien $<0,5 \mu\text{g/mL}$ dan worden ook antistoffen opgespoord.
NGS myeloïd 21-genen panel (Qiaseq)	Interpretatie	adhv Qiagen QiaSeq Targeted DNA custom panel op het MiSeq-Illumina platform worden bijkomend volgende genen/exonen geanalyseerd: CEBPA (voorheen dmv fragmentanalyse), EZH2 en DNMT3A exon 8 -23 (voorheen enkel exon 23).
Biochemische screening in urine en urinesediment	Interferenties	Monsters die sterk verkleurd zijn of medicatie bevatten. Monsters die conserveringsmiddelen, organische oplosmiddelen of ander chemicaliën bevatten. Monsters die zijn verzameld in houders met restanten reinigings- of desinfectiemiddel. Monsters die bestaan uit samengevoegde urine. Monsters die troebel of visceus zijn of macroscopisch hematurie vertonen.
Koude agglutinenen	Interferenties	Lipemische monsters.
Irreguliere antistoffen (indirecte coombs)	Interferenties	Daratumumab
Directe coombs	Interferenties	Daratumumab
Infliximab	Prijs	niet-ZIV prijs: bepaling dalspiegel (20 euro); bepaling dalspiegel én antilichamen (40 euro)
Adalimumab	Prijs	niet-ZIV prijs: bepaling dalspiegel (25 euro); bepaling dalspiegel én antilichamen (45 euro)
Antigen-Detectie voor metapneumovirus, parainfluenzavirus, adenovirus en HSV	Geschrappt	Methoden met manuele Immunofluorescentie microscopie werden geschrappt, alternatieven via (multiplex) PCR technieken zijn beschikbaar.

Wijzigingen activiteitencentrum Henri Serruys:

Test	Rubriek	
/	/	Naast de standaardisering van ANA patronen, geen recente aanpassingen

Geen recente wijzigingen in activiteitencentrum Zeepreventorium.

Het is de plicht van de aanvragende arts om zijn/haar patiënt te informeren over de kosten die verbonden zijn aan de aangevraagde testen, in het bijzonder voor testen waarvoor geen terugbetaling voorzien is.

